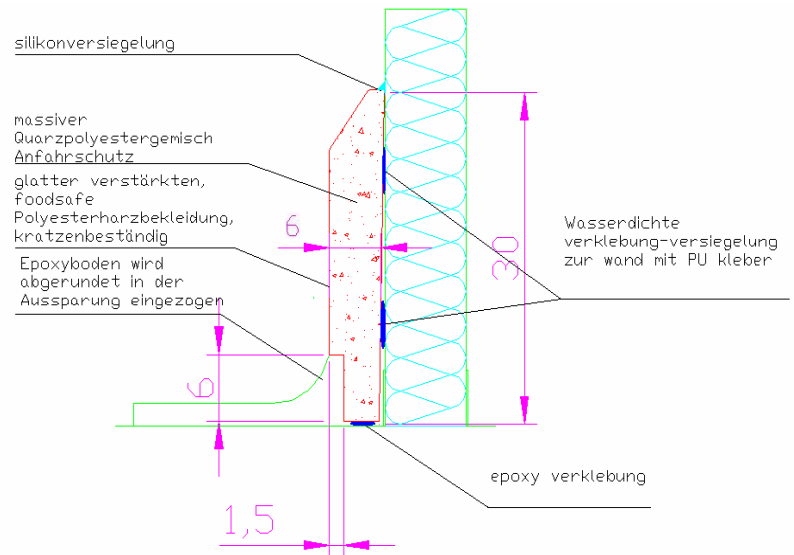




PolySto OP30 Aussparung Anfahrerschutz

- Hygienischer und Mechanischer Schutz für Paneele gegen mittelschwerem Verkehr in Lebensmittelbetrieben
- Abschluss für den Übergang Wand/Boden, Schützt vor dem Eindringen von Wasser
- Kein Hohlräume, die Bakterien enthalten können
- Der Epoxyboden wird abgerundet in der Aussparung eingezogen

Anwendung: Mechanischer Anfahrerschutz für Wände konzipiert zur Abwehr/Schutz vor Beschädigung durch Transportwägen, Transpalette,...



Technische Daten

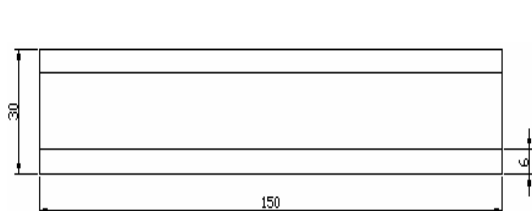
	<u>Sockelleist</u>	<u>Innenecke</u>	<u>Außenecke</u>	<u>Endstück rechts</u>	<u>Endstück links</u>
Länge	150cm	11,5cm / 11,5cm		0cm	50cm
Höhe	30cm	30cm	30cm	30cm	30cm
Dicke mitte	6cm	6cm	6cm	6cm	6cm
Dicke Fuß	4,5cm	4,5cm	4,5cm	4,5cm	4,5cm
Gewicht	45kg	6kg	1,5kg	15kg	15kg
Aussparung	6cm/1,5cm	6cm/1,5cm	6cm/1,5cm	6cm/1,5cm	6cm/1,5cm

Verbrauch

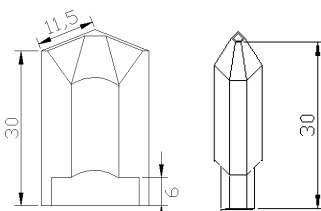
Silikon weiß	200cc/m
Kleber PU	400cc/m
Glasstöpsel	4st/m
Kleber epoxy	425g/m

Verpackung Palette

Abmessungen	160cm x 65cm x 70cmh
Zahl der Stücke / Palette	20
Zahl der m / Palette	30
Gewicht	900kg

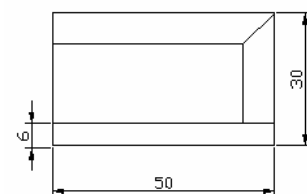


Sockelleist



Innenecke

Außenecke



Endstück