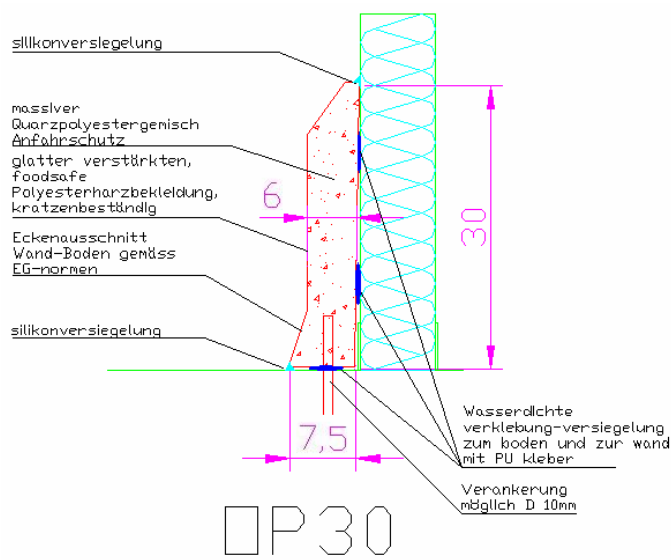




PolySto OP30 Anfahrschutz

- Hygienischer und Mechanischer Schutz für Paneele gegen mittelschwerem Verkehr in Lebensmittelbetrieben
- Abschluss für den Übergang Wand/Boden, Schützt vor dem Eindringen von Wasser
- Kein Hohlräume, die Bakterien enthalten können
- Gerundeter Wand / Boden Anschluss

Anwendung: Mechanischer Anfahrschutz für Wände konzipiert zur Abwehr/Schutz vor Beschädigung durch Transportwagen, Transpalette,...



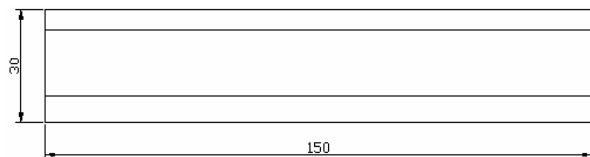
<u>Technische Daten</u>	<u>Sockelleist</u>	<u>Innenecke</u>	<u>Außenecke</u>	<u>Endstück rechts</u>	<u>Endstück links</u>
Länge	150cm	11,5cm/11,5cm		50cm	50cm
Höhe	30cm	30cm	30cm	30cm	30cm
Dicke mitte	6cm	6cm	6cm	6cm	6cm
Dicke Fuß	7,5cm	7,5cm	7,5cm	7,5cm	7,5cm
Gewicht	45kg	6kg	1,8kg	15kg	15kg

Verbrauch

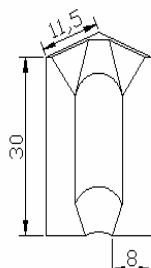
Silikon weiß	200cc/m
Silikon transparent	135cc/m
Kleber PU	450cc/m
Glasstöpsel	4st/m

Verpackung Palette

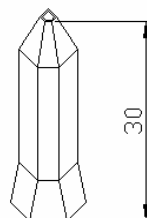
Abmessungen	160cm x 65cm x 70cmh
Zahl der Stücke / Palette	20
Zahl der m / Palette	30
Gewicht	900kg



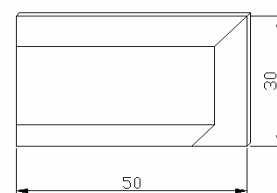
Sockelleist



Innenecke



Außenecke



Endstück